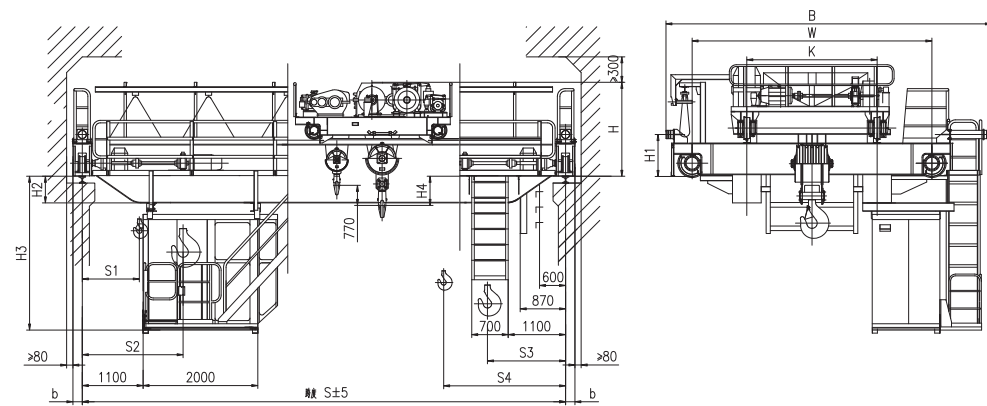


# 16/3.2吨吊钩桥式起重机

Crane with Hook Cap. 16/3.2t

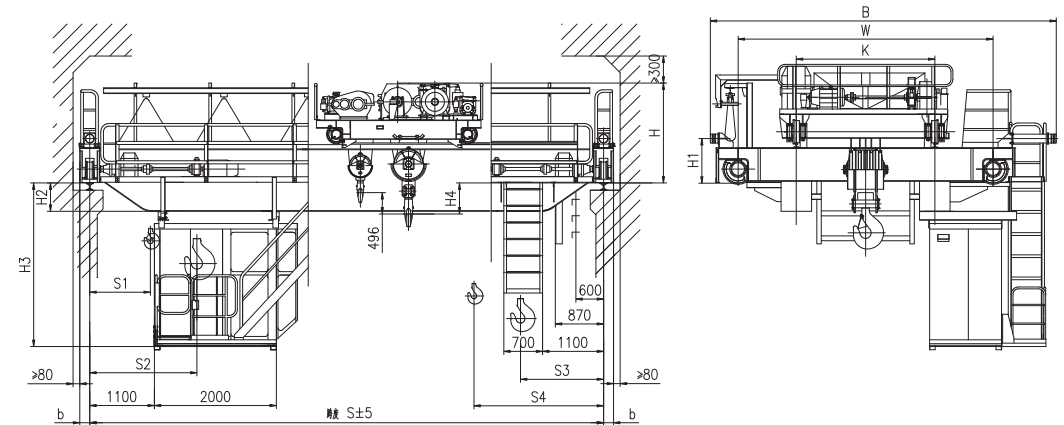


技术规格 Technical Specifications

起重量 Cap	主钩 Main	t	16																					
	副钩 Aux.		3.2																					
跨度 Span		m	10.5	13.5	16.5	19.5	22.5	25.5	28.5	31.5	10.5	13.5	16.5	19.5	22.5	25.5	28.5	31.5						
起升高度 Lifting Height	主钩 Main	m	16							16														
	副钩 Aux.		18							18														
工作制度 Duty			A5							A6														
速度 Speed	主起升 Main	m/min	7.9							10.7														
	副起升 Aux		11.2																					
	小车运行 Crab travelling		36.3																					
	大车运行 trolley travelling		74.7							75.5							86.5		87					
极限尺寸 limt dimension	S1		1040																					
	S2		1850																					
	S3		1500																					
	S4		2310																					
主要尺寸 main dimension	H	mm	2095							2185							2095		2097		2187		2185	
	H1		815							905							815		940					
	H2		178	278	428	578	728	878	978	178	278	428	578	728	878	978								
	H3		2598	2698	2848	2998	3148	3298	3398	2598	2698	2848	2998	3148	3298	3398								
	H4		748							639							729		727		637		639	
	K		2000																					
	W		4000							4100							5000		4400		5000			
	B		5998							5998							6438		6278		6318		6798	
	b		230							260							230		260					
最大轮压 Max.Wheel Loading	kN	140	148	154	168	175	187	196	205	145	152	160	172	180	191	201	211							
电机总功率 Span	kw	51.1							55.5							64.5		71.5						
荐用钢轨 Crane Rail Recommended		43kg/m或QU70																						
电源 Power Supply		三相交流 3-Phase A.C.50Hz 380V																						

# 20/5吨吊钩桥式起重机

Crane with Hook Cap. 20/5t



技术规格 Technical Specifications

起重量 Cap	主钩 Main	t	20																					
	副钩 Aux.		5																					
跨度 Span		m	10.5	13.5	16.5	19.5	22.5	25.5	28.5	31.5	10.5	13.5	16.5	19.5	22.5	25.5	28.5	31.5						
起升高度 Lifting Height	主钩 Main	m	12							12														
	副钩 Aux.		14							14														
工作制度 Duty			A5							A6														
速度 Speed	主起升 Main	m/min	7.1							9.7														
	副起升 Aux		9.2																					
	小车运行 Crab travelling		36.6																					
	大车运行 trolley travelling		74.7							75.5							86.5		87					
极限尺寸 limt dimension	S1		1030																					
	S2		1930																					
	S3		1420																					
	S4		2320																					
主要尺寸 main dimension	H	mm	2097							2187							2097		2099		2189			
	H1		815							905							815		940					
	H2		178	178	278	428	578	728	878	978	178	180	280	430	580	730	880	980						
	H3		2598	2598	2698	2848	2998	3148	3298	3398	2598	2600	2700	2850	3000	3150	3300	3400						
	H4		720							720							720		718					
	K		2000																					
	W		4000							4100							5000		4400		5000			
	B		5998							5998							6438		6278		6188		6798	
	b		230							260							230		260					
最大轮压 Max.Wheel Loading	kN	162	169	178	191	199	211	222	231	167	174	183	197	205	218	229	238							
电机总功率 Span	kw	55.6							60							69		76						
荐用钢轨 Crane Rail Recommended		43kg/m或QU70																						
电源 Power Supply		三相交流 3-Phase A.C.50Hz 380V																						